

MINISTERIO DE MEDIO AMBIENTE Y AGUA
SERVICIO NACIONAL DE METEOROLOGÍA E HIDROLOGÍA
Calle Reyes Ortiz No 41 – Casilla 10993 – Fax 591 – 2 – 2392413
Teléfonos: 2355824 – 2129586
Web: www.senamhi.gov.bo / e-mail: dirmethi@senamhi.gov.bo
La Paz - Bolivia



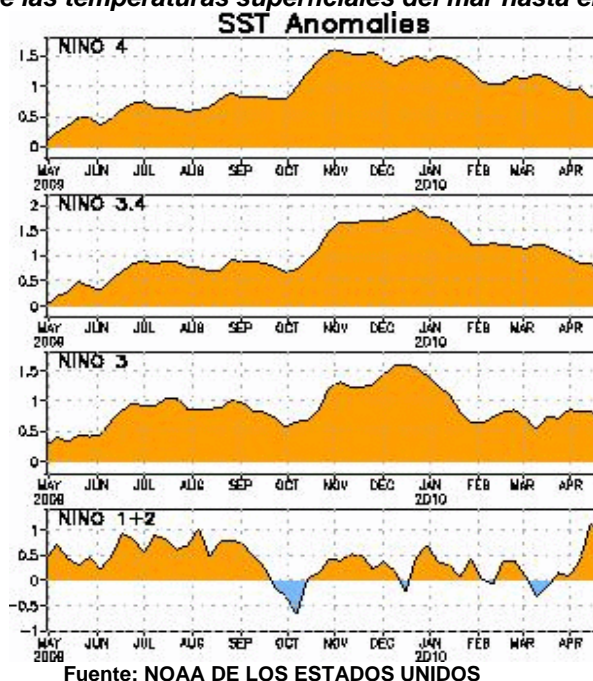
BOLETÍN INFORMATIVO No 11 SOBRE LA EVOLUCIÓN DE CONDICIONES “EL NIÑO” 2009-2010

Preparado por: Félix Trujillo Ruiz
METEORÓLOGO

El presente boletín tiene como objetivo informar a las Autoridades del Gobierno Central, principalmente a los miembros de CONARADE, tomadores de decisiones, las personas que trabajan en gestión de riesgos y aquellas que son encargadas para planificar acciones de prevención contra fenómenos adversos.

Las temperaturas superficiales del Océano Pacífico (ver Fig.1), durante el mes de marzo y la primera quincena de abril de 2010, continuaron presentando anomalías positivas en todas las regiones, y las mas altas fueron en las regiones 3.4 y 4 con promedios de 1° C, mientras que en la región 3 alcanzó promedio de 0.8° C. En la región 1+2, las temperaturas fueron ascendiendo hasta alcanzar el valor de 1.1° C en la primera quincena de abril. Durante este último mes se pudo observar en forma general, la disminución de las temperaturas superficiales del Océano Pacífico, sin embargo de ello, continuaron proyectando a “El Niño” con transición de intensidad de moderada a débil, esperándose ingresar a condiciones neutras durante los próximos meses. Pese a todo ello, la atmósfera continuará comportándose en forma anómala, es el caso para el mes de mayo de 2010.

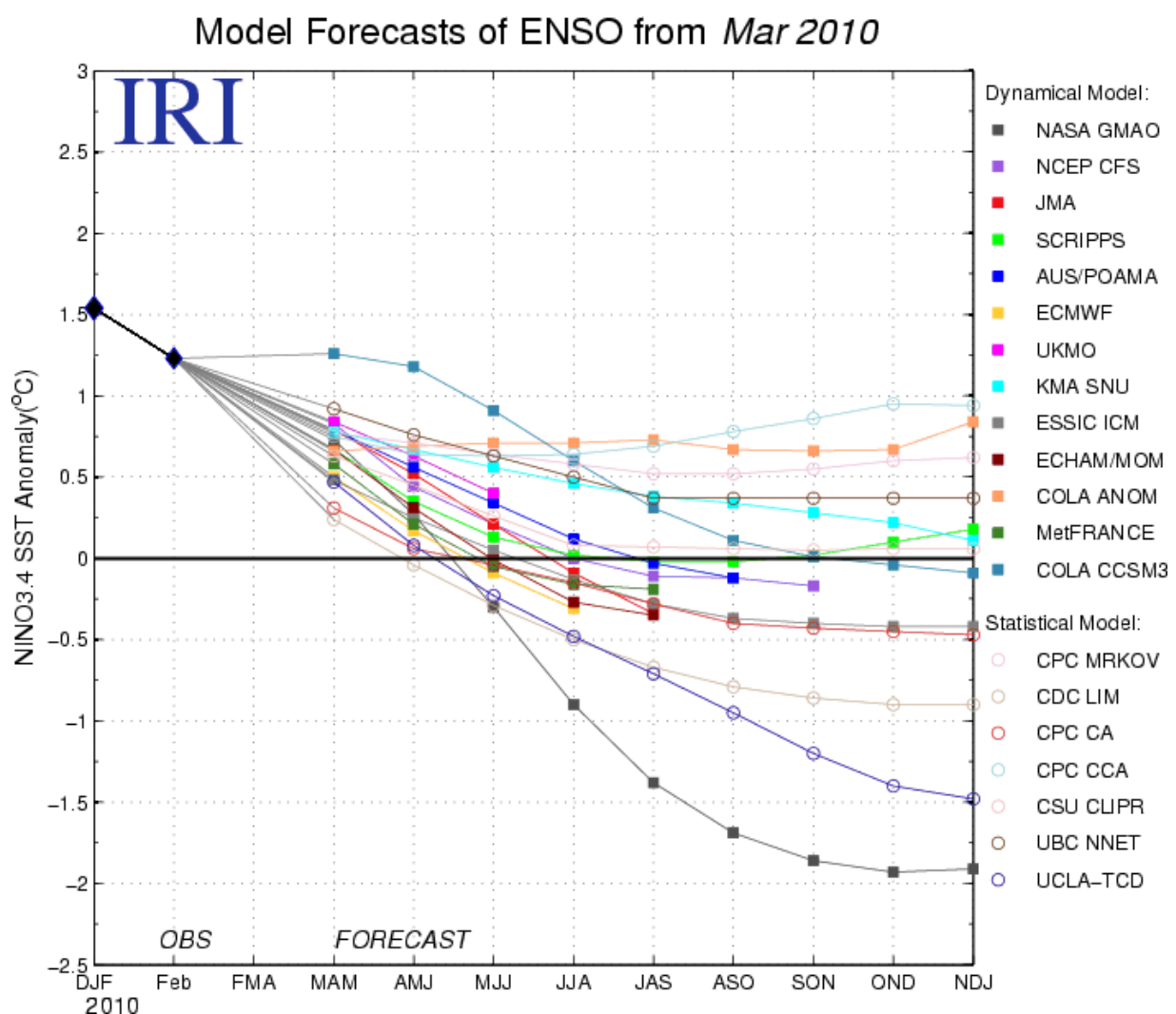
Fig.1 Anomalías de las temperaturas superficiales del mar hasta el 15 de abril de 2010





La mayoría de los modelos estadísticos y dinámicos proyectan condiciones neutras en el comportamiento de las temperaturas superficiales del Océano Pacífico durante el trimestre junio, julio y agosto. La gráfica de IRI, muestra el pronóstico a la disminución de las temperaturas superficiales del océano pacífico en la región 3.4. Todo lo anterior hace concluir que estaremos en condiciones neutras durante varios meses. (Ver Fig.2).

Fig.2 Salidas de modelos estadísticos y dinámicos correspondientes al mes de marzo de 2010



Fuente IRI INSTITUTO DE INVESTIGACIÓN INTERNACIONAL.



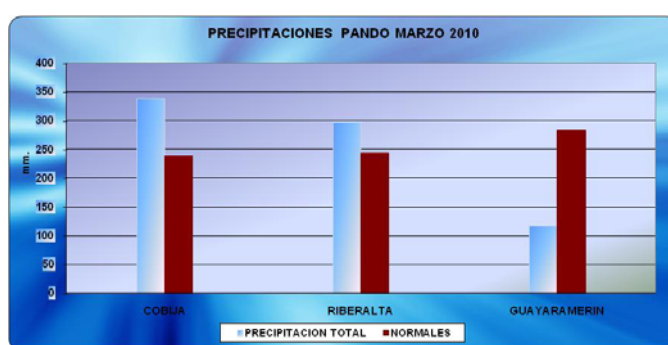
MINISTERIO DE MEDIO AMBIENTE Y AGUA
SERVICIO NACIONAL DE METEOROLOGÍA E HIDROLOGÍA
 Calle Reyes Ortiz No 41 – Casilla 10993 – Fax 591 – 2 – 2392413
 Teléfonos: 2355824 – 2129586
 Web: www.senamhi.gov.bo / e-mail: dirmethi@senamhi.gov.bo
 La Paz - Bolivia



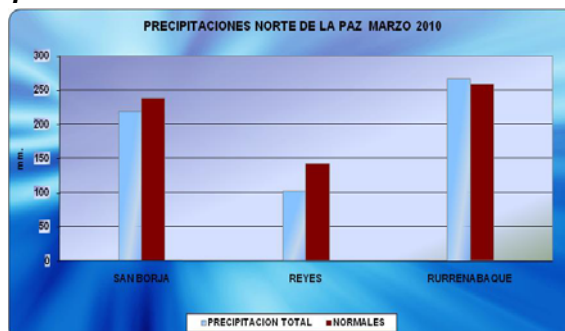
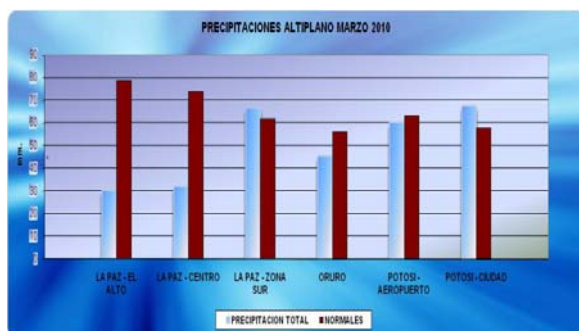
ANÁLISIS DE SITUACIÓN DURANTE MARZO DE 2010 EN EL TERRITORIO BOLIVIANO

Durante el mes de marzo, la distribución de precipitaciones se ha caracterizado por leves déficit en gran parte del país, excepto en Pando y Beni norte, donde se presentaron leves excesos.

Región que presentó leves excesos de precipitaciones durante marzo de 2010

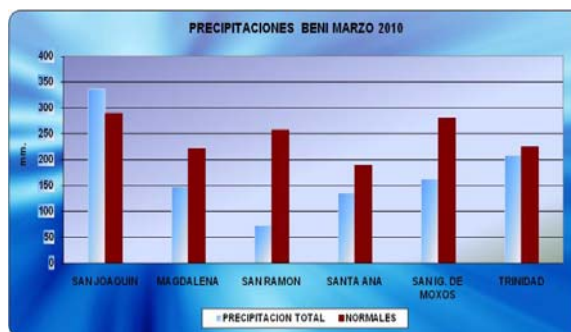
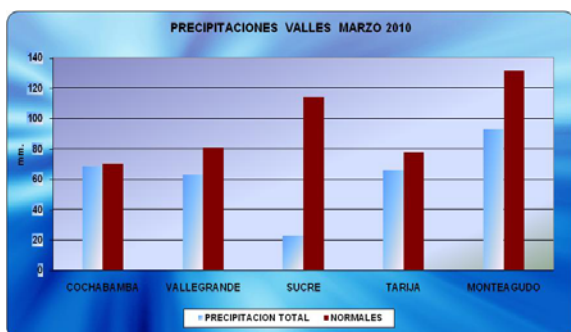


Regiones que presentaron precipitaciones entre déficit y cercanas a sus promedios, durante marzo de 2010





MINISTERIO DE MEDIO AMBIENTE Y AGUA
SERVICIO NACIONAL DE METEOROLOGIA E HIDROLOGIA
Calle Reyes Ortiz No 41 – Casilla 10993 – Fax 591 – 2 – 2392413
Teléfonos: 2355824 – 2129586
Web: www.senamhi.gov.bo / e-mail: dirmethi@senamhi.gov.bo
La Paz - Bolivia



Las temperaturas máximas y las temperaturas mínimas estuvieron por encima de los promedios en el Norte de La Paz, Beni, Pando, Santa Cruz (excepto el día 24 que afectó línea de inestabilidad), El Chaco (excepto el día 23 por efecto de línea de inestabilidad), los Valles, El Altiplano centro y sur.

En el Altiplano sur, las temperaturas mínimas estuvieron levemente por debajo de sus promedios, sin embargo, las temperaturas máximas, continuaron por encima de sus promedios.

Durante marzo, los vientos fueron predominantes de dirección NORTE – NOROESTE en Pando, Beni, Santa Cruz, Norte de La Paz y Trópico de Cochabamba.

Los vientos de dirección VARIABLE fueron predominantes en Cochabamba; en Sucre continuaron predominando de dirección NORESTE y en Tarija fueron de dirección SUDESTE. En el Altiplano, tuvieron características distintas, en el sector norte, fueron predominantes del NORTE-NORESTE, en el sector Sur fueron de componente ESTE-NORESTE y en el centro fueron de dirección VARIABLES. En el Chaco, los vientos predominantes fueron de componente NORTE.

PRONÓSTICO DE PRECIPITACIONES PARA EL MES DE MAYO DE 2010 SOBRE EL TERRITORIO BOLIVIANO

El pronóstico para la distribución de precipitaciones para el mes de **mayo** de 2010, caracterizarán los siguientes aspectos:

- Se pronostican leves déficit de precipitaciones en el Norte del Departamento de La Paz y el Beni Central.
- En gran parte del territorio boliviano, las precipitaciones estarán cercanos a sus promedios.

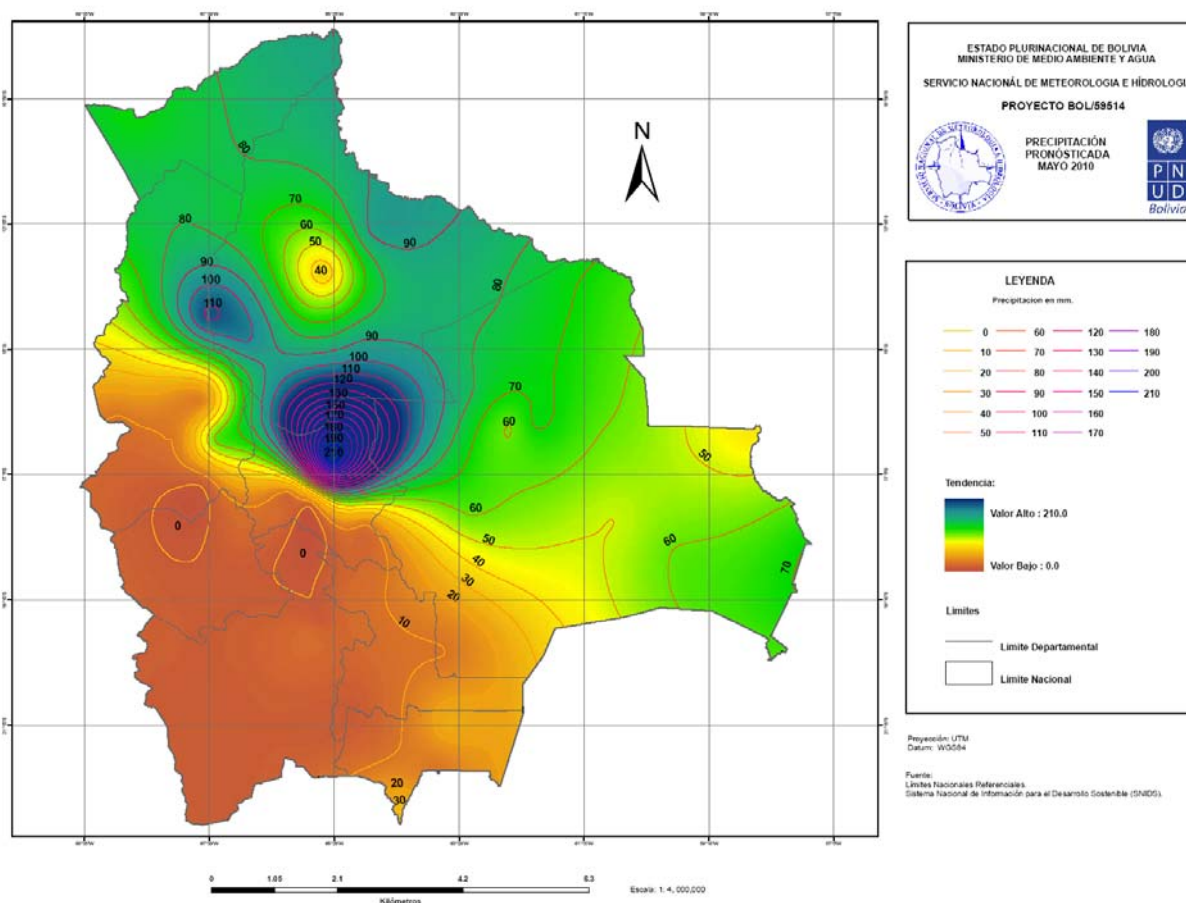


MINISTERIO DE MEDIO AMBIENTE Y AGUA
SERVICIO NACIONAL DE METEOROLOGÍA E HIDROLOGÍA
Calle Reyes Ortiz No 41 – Casilla 10993 – Fax 591 – 2 – 2392413
Teléfonos: 2355824 – 2129586
Web: www.senamhi.gov.bo / e-mail: dirmethi@senamhi.gov.bo
La Paz - Bolivia



Mapa de cantidades de precipitaciones pronosticadas para el mes de mayo de 2010

CC



Como se puede observar en el mapa pronosticado para el mes de **mayo**, las mayores cantidades de precipitaciones se presentarán en el Trópico de Cochabamba, seguido por otro máximo ubicado entre el Norte de La Paz y en la provincia J. Ballivián del Departamento del Beni.

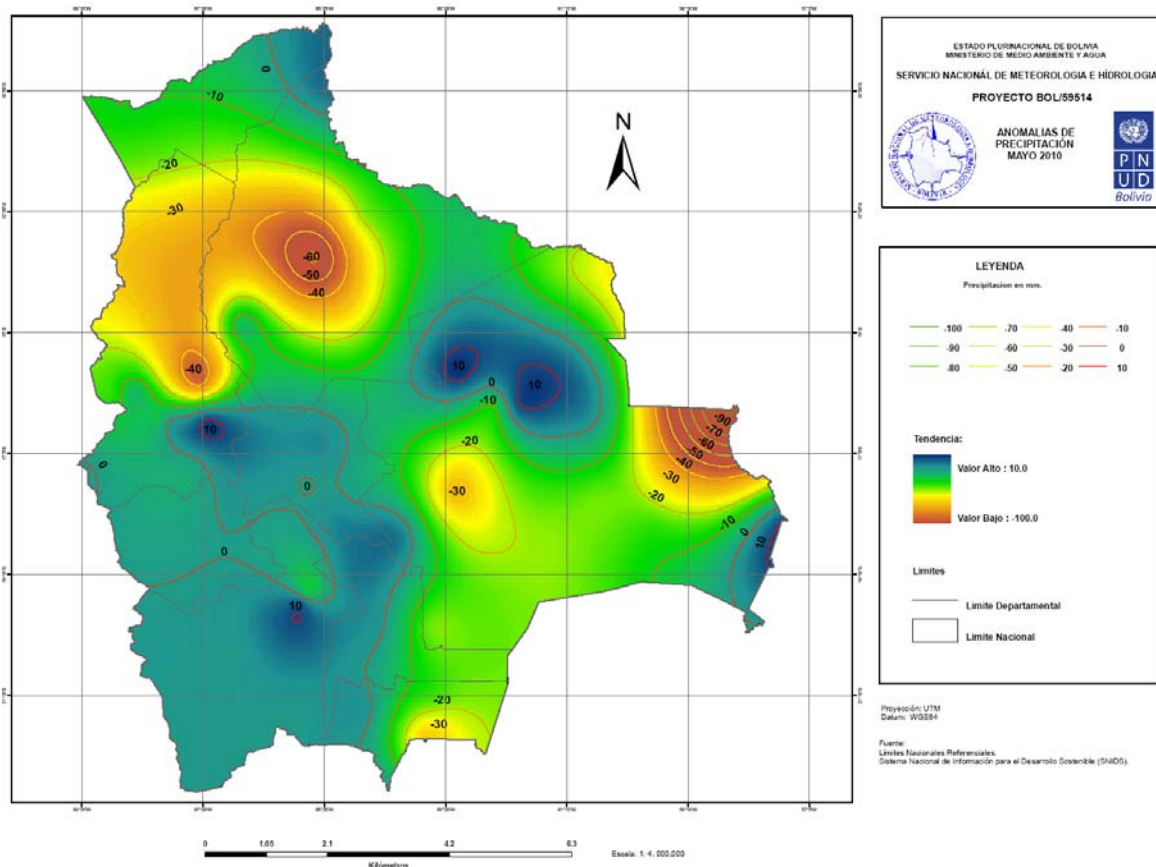
Las cantidades de precipitaciones en el Altiplano, los Valles y el Chaco, representarán valores relativamente bajos.



MINISTERIO DE MEDIO AMBIENTE Y AGUA
SERVICIO NACIONAL DE METEOROLOGÍA E HIDROLOGÍA
Calle Reyes Ortiz No 41 – Casilla 10993 – Fax 591 – 2 – 2392413
Teléfonos: 2355824 – 2129586
Web: www.senamhi.gov.bo / e-mail: dirmethi@senamhi.gov.bo
La Paz - Bolivia



Mapa pronosticado de anomalías de precipitaciones correspondientes al mes de mayo de 2010



Durante el mes de **mayo**, las temperaturas mínimas irán disminuyendo paulatinamente, sin embargo de ello se pronostica que registrarán valores cercanos a sus promedio, mientras que las temperaturas máximas continuarán levemente por encima de los promedios, incluso la probabilidad de que se pueda registrar records, principalmente sobre el Altiplano y los Departamentos de Beni y Pando.

En resumen:

- Las temperaturas superficiales del Océano Pacífico, durante mayo de 2010, registrarán descensos, por tanto las anomalías positivas que caracterizan condiciones de “El Niño” 2009 – 2010 serán de intensidad débil.

Continua siguiente página



MINISTERIO DE MEDIO AMBIENTE Y AGUA
SERVICIO NACIONAL DE METEOROLOGÍA E HIDROLOGÍA
Calle Reyes Ortiz No 41 – Casilla 10993 – Fax 591 – 2 – 2392413
Teléfonos: 2355824 – 2129586
Web: www.senamhi.gov.bo / e-mail: dirmethi@senamhi.gov.bo
La Paz - Bolivia



- Los modelos dinámicos y estadísticos proyectan la evolución de las temperaturas superficiales del Océano Pacífico a condiciones neutras a partir del mes de junio.
- La distribución de precipitaciones durante **mayo** de 2010, estará caracterizada por leves déficit en el Norte de La Paz y el Beni central.
- Se presentarán precipitaciones cercanas a sus promedios en la mayoría de las regiones de Bolivia, excepto las mencionadas en el punto anterior.
- Durante **mayo** de 2010, las temperaturas máximas continuarán por encima de los promedios con probabilidad de registrar record.
- Las temperaturas mínimas estarán descendiendo paulatinamente y en gran parte del territorio boliviano, registrarán cercanos a sus promedios.

Nuevo informe se emitirá en el mes de mayo de 2010, para mantenerlos informados con respecto a la evolución de “El Niño”.

La Paz, 25 de abril de 2010

UNIDAD DE PRONÓSTICO