

MINISTERIO DE MEDIO AMBIENTE Y AGUA
**SERVICIO NACIONAL DE METEOROLOGÍA
E HIDROLOGÍA**
DIRECCIÓN DE HIDROLOGÍA

**BOLETÍN SEMANAL
LAGO TITICACA
ACTUALIZADO AL 25 DE
ABRIL DE 2025**



**UNIDAD DE ESTUDIOS
E INVESTIGACIÓN
HIDROLÓGICA**

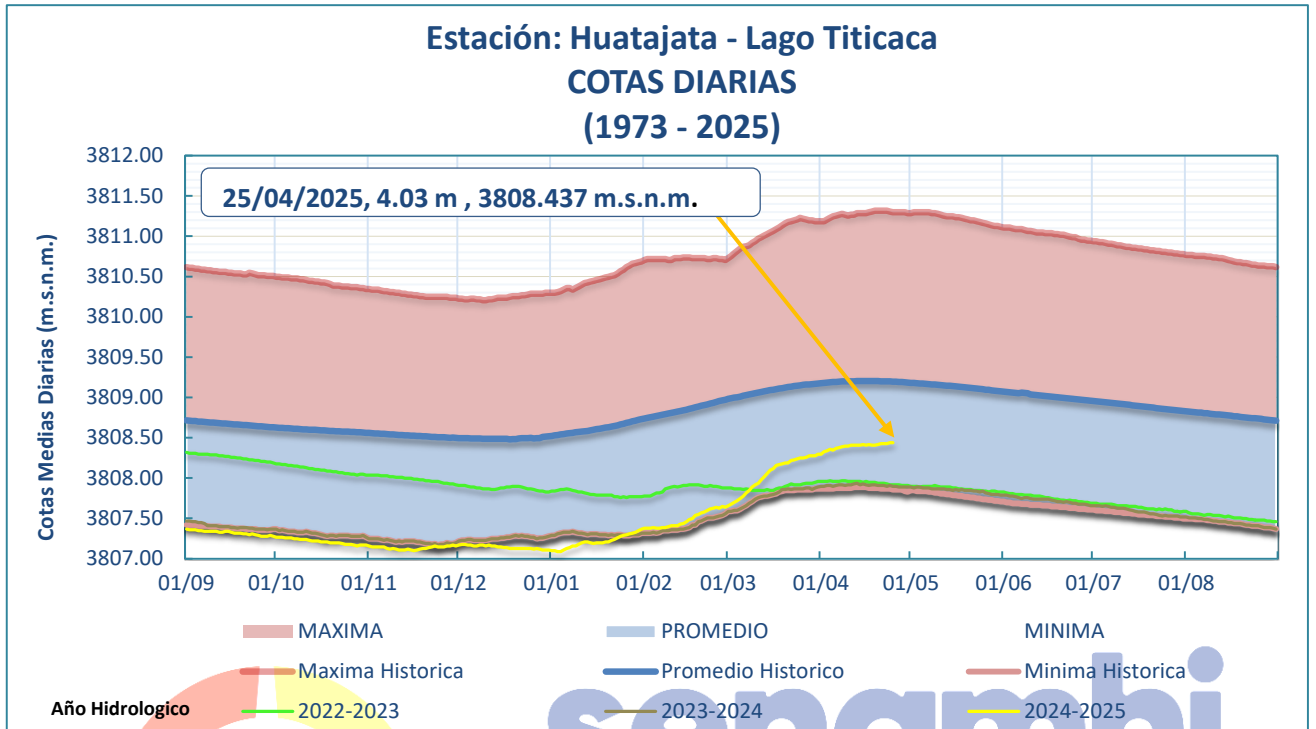
Abril 2025

NIVELES LAGO TITICACA ESTACIÓN HUATAJATA

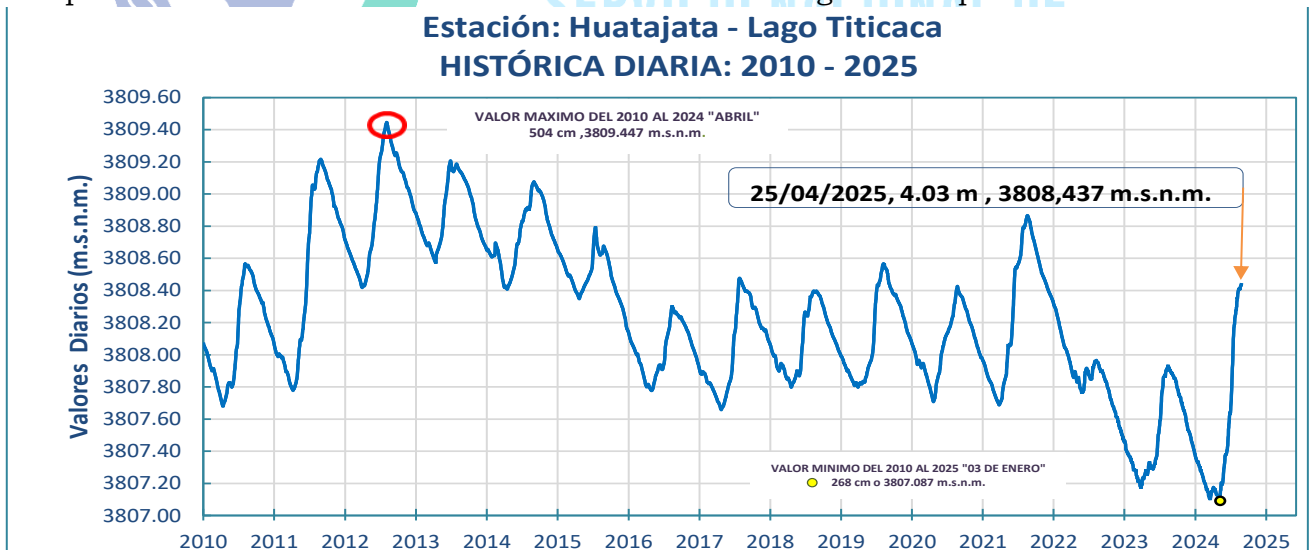
FECHA: 25 de Abril de 2025

NIVEL: 4.03 m. (3808.437 m.s.n.m.)

VARIACIÓN ÚLTIMA SEMANA: Ascenso 3 cm.



- El nivel del Lago Titicaca en la estación hidrométrica de HUATAJATA a horas 08:00 a.m. es de 4.03 m. y en términos absolutos 3808.437 m.s.n.m., los niveles actuales se encuentran 0.76 m por debajo de su promedio histórico, cabe recalcar que la gráfica es la comparación del 25 de abril de 2025 con 25 de abril de gestiones pasadas.

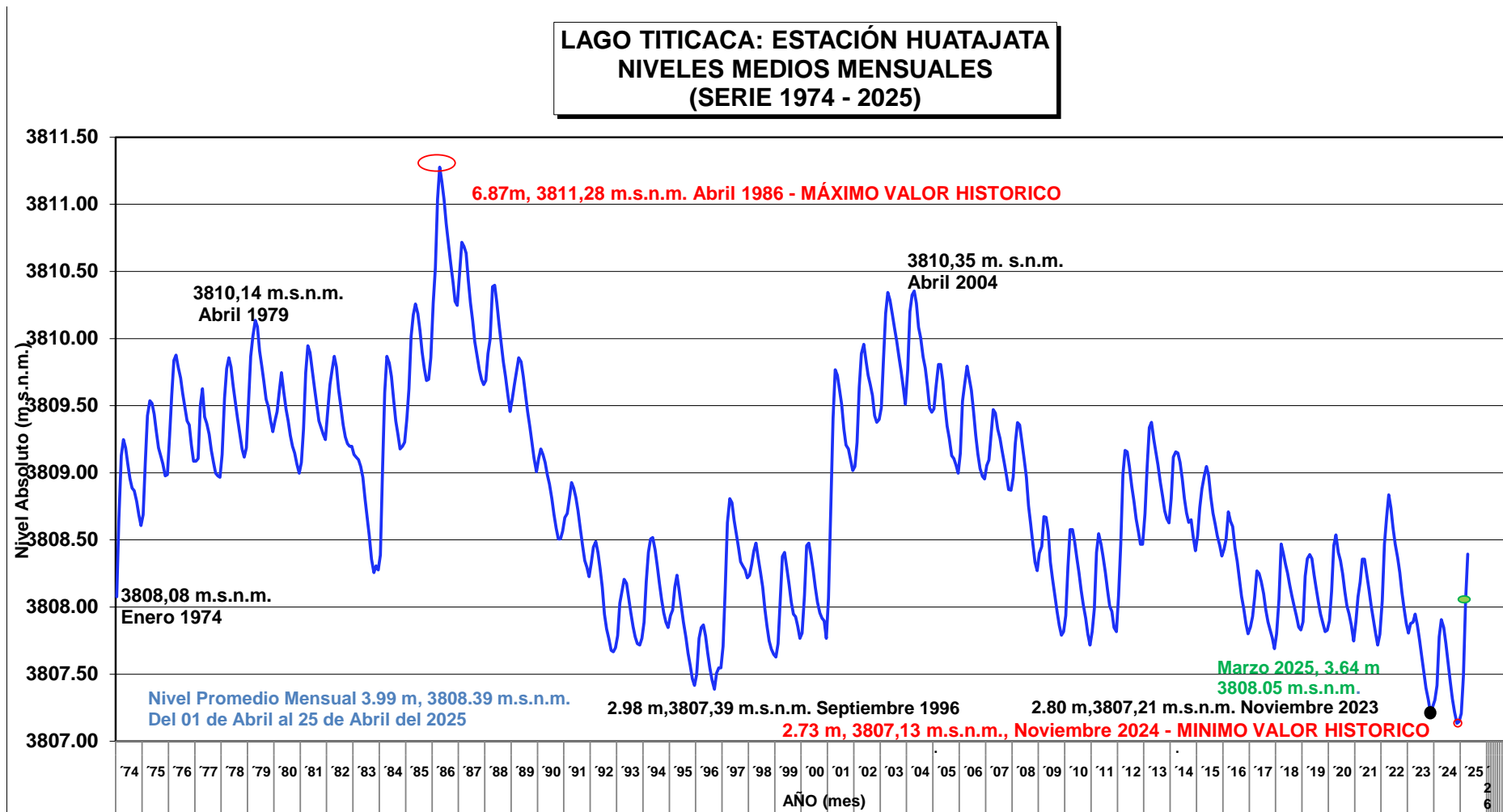


Elaboración

SENAMHI - DIRECCIÓN DE HIDROLOGÍA - UNIDAD DE ESTUDIOS E INVESTIGACIÓN HIDROLÓGICA

GRÁFICO DE NIVELES MENSUALES (1974 - 2025):

Promedios mensuales hasta Marzo de 2025



Elaboración

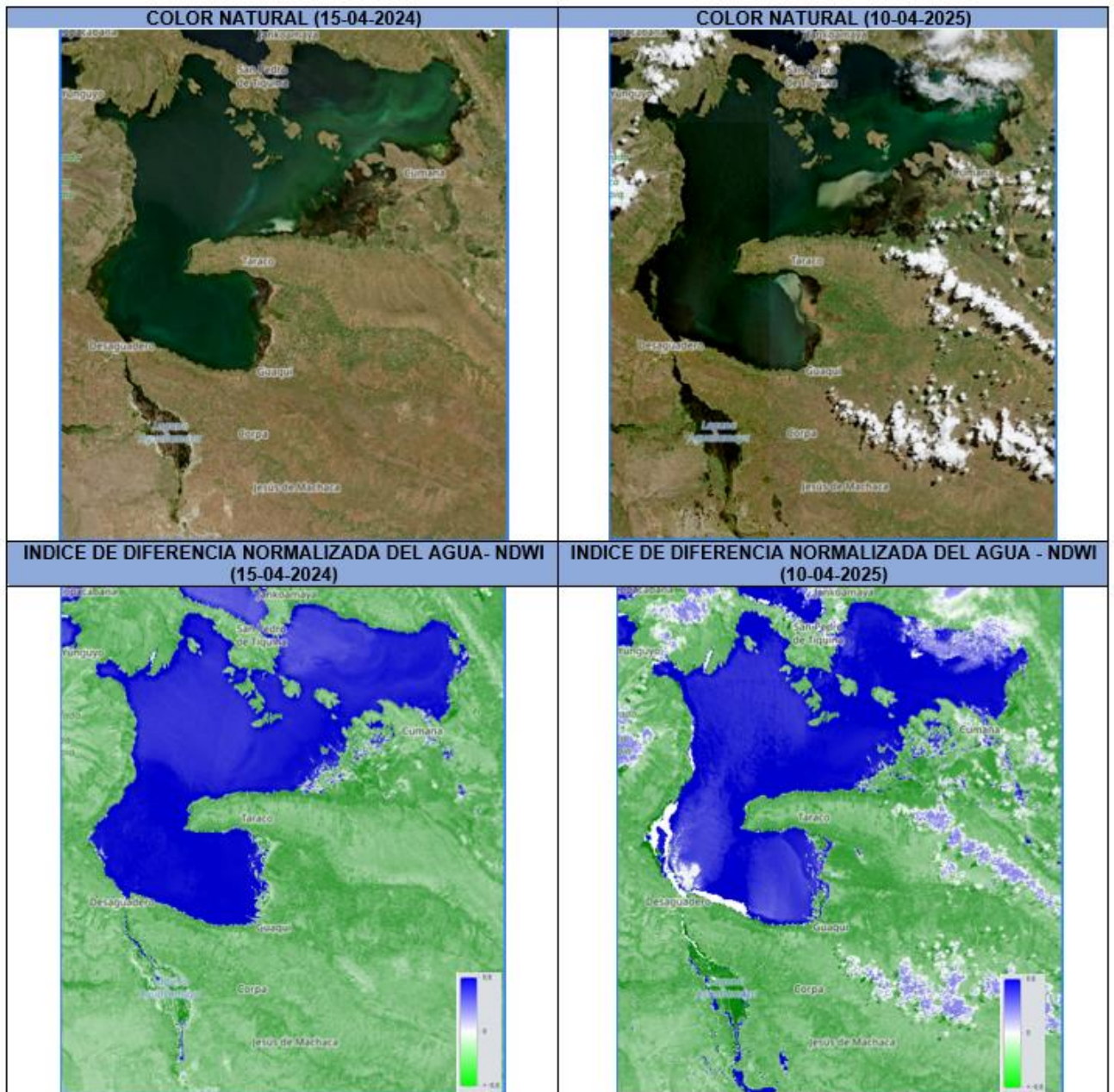
SENAMHI - DIRECCIÓN DE HIDROLOGÍA - UNIDAD DE ESTUDIOS E INVESTIGACIÓN HIDROLÓGICA

LECTURA DE NIVELES EN LAS ULTIMAS GESTIONES (25 DE ABRIL):

GESTIÓN	LECTURA NIVEL (m)	DIFERENCIA (m)
2023	3.51	0.52
2024	3.48	0.55
2025	4.03	

IMÁGENES SATELITALES DE LAS ULTIMAS GESTIONES:

IMAGEN SENTINEL
LAGO MENOR - LAGO TITICACA



Elaboración
SENAMHI - DIRECCIÓN DE HIDROLOGÍA - UNIDAD DE ESTUDIOS E INVESTIGACIÓN HIDROLÓGICA

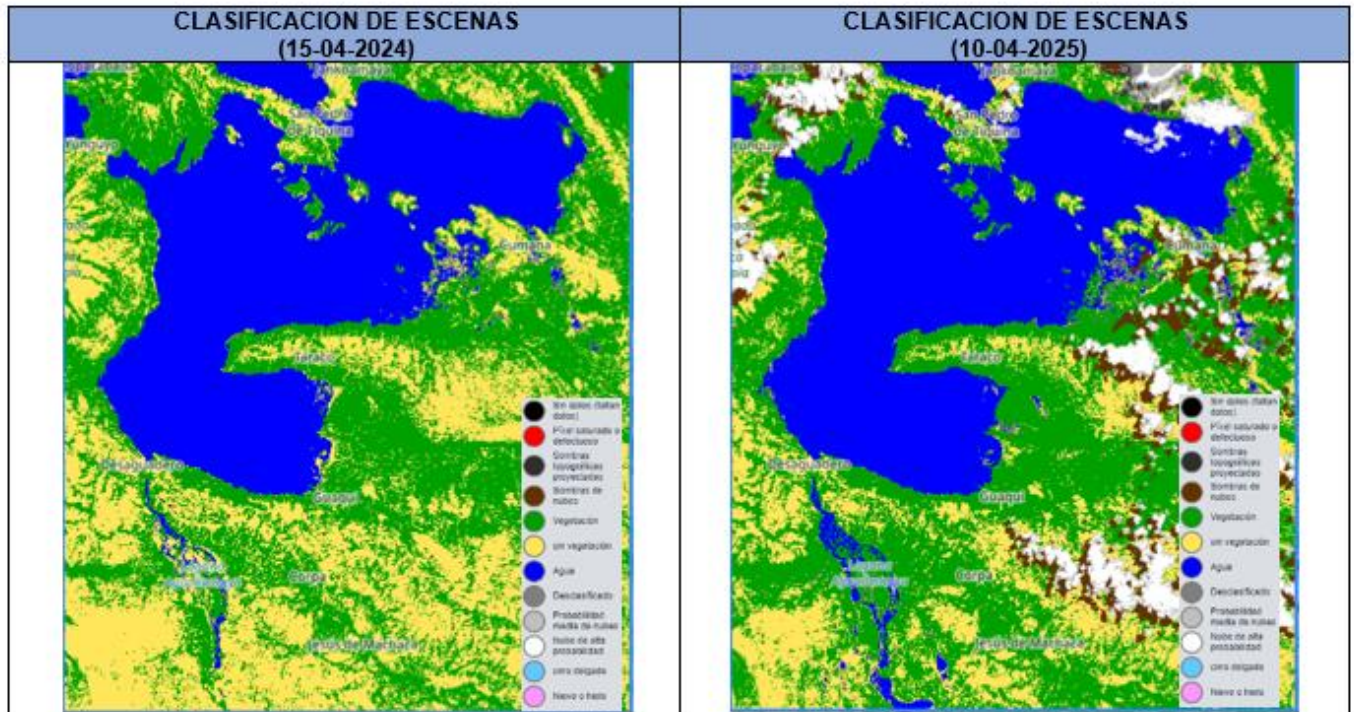
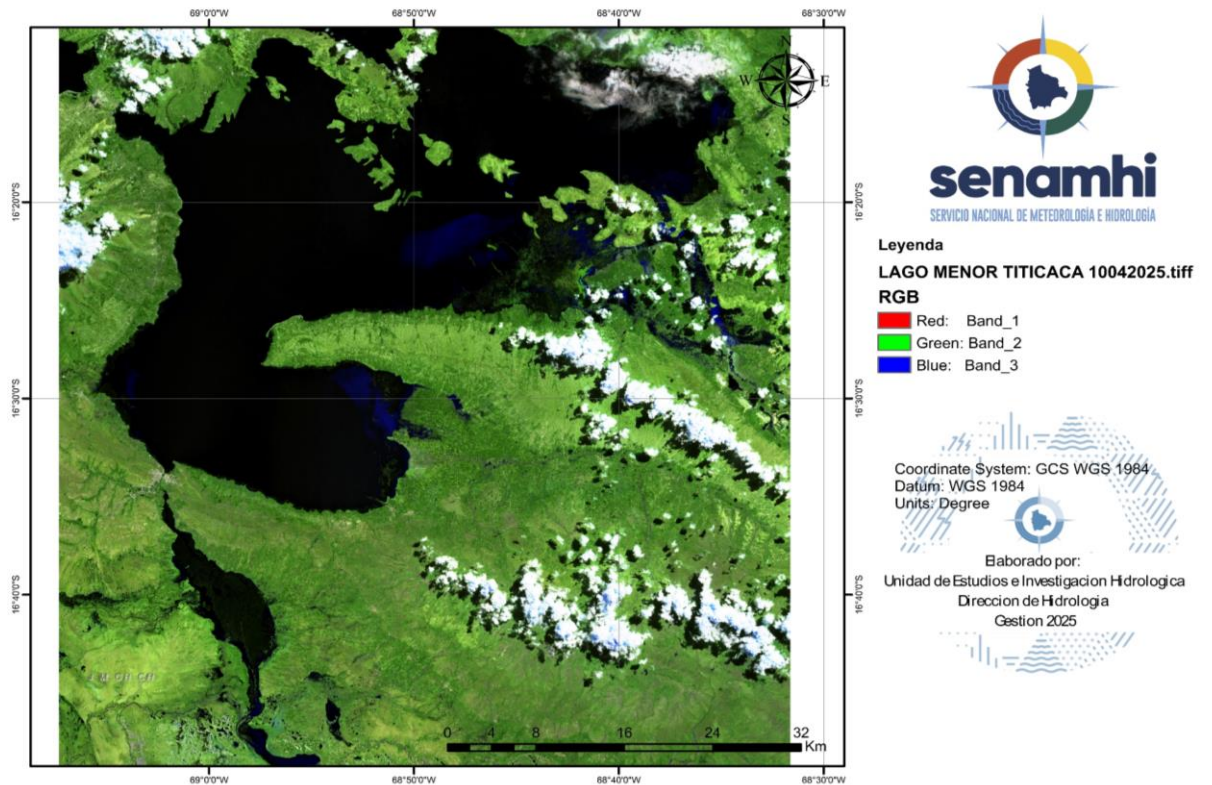


IMAGEN SATELITAL SENTINEL 2 - LAGO MENOR TITICACA



Elaboración
SENAMHI - DIRECCIÓN DE HIDROLOGÍA - UNIDAD DE ESTUDIOS E INVESTIGACIÓN HIDROLÓGICA