

MINISTERIO DE MEDIO AMBIENTE Y AGUA
**SERVICIO NACIONAL DE METEOROLOGÍA
E HIDROLOGÍA**
DIRECCIÓN DE HIDROLOGÍA

**BOLETÍN SEMANAL
LAGO TITICACA
ACTUALIZADO AL 11 DE
ABRIL DE 2025**



**UNIDAD DE ESTUDIOS
E INVESTIGACIÓN
HIDROLÓGICA**

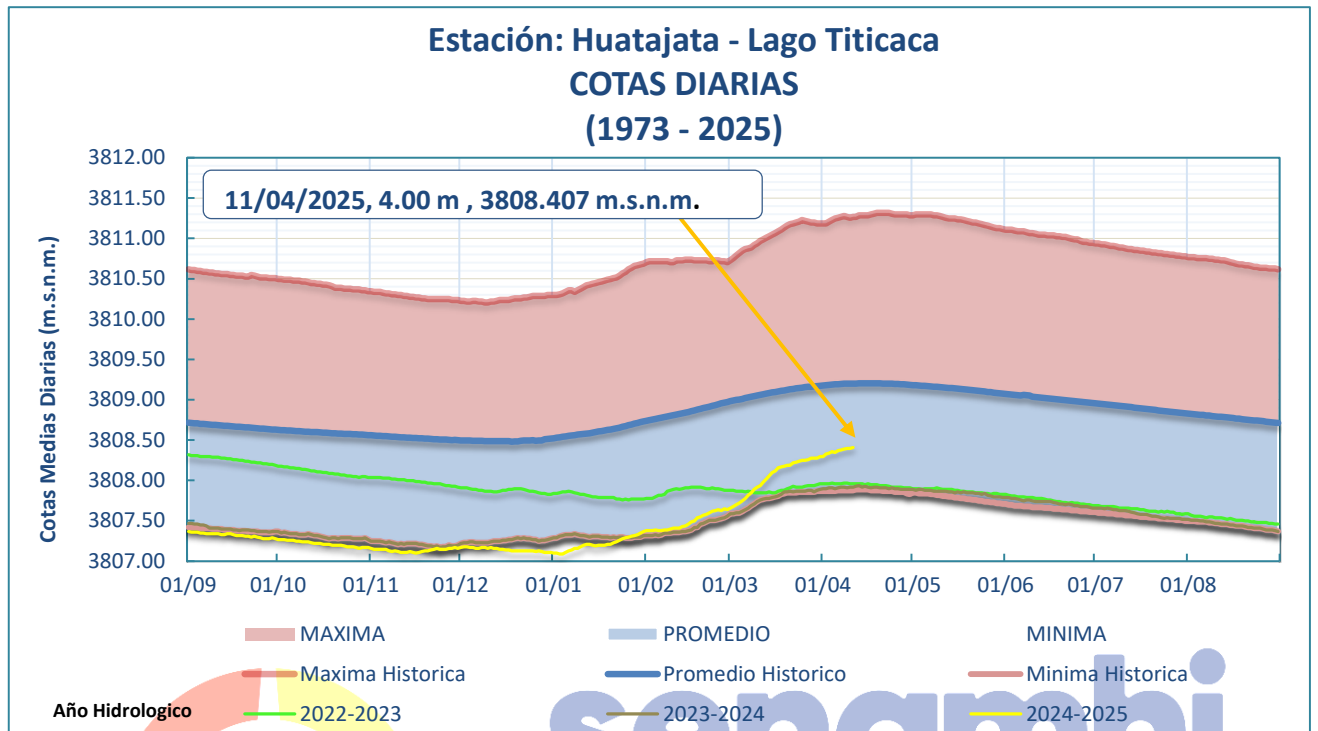
Abril 2025

NIVELES LAGO TITICACA ESTACIÓN HUATAJATA

FECHA: 11 de Abril de 2025

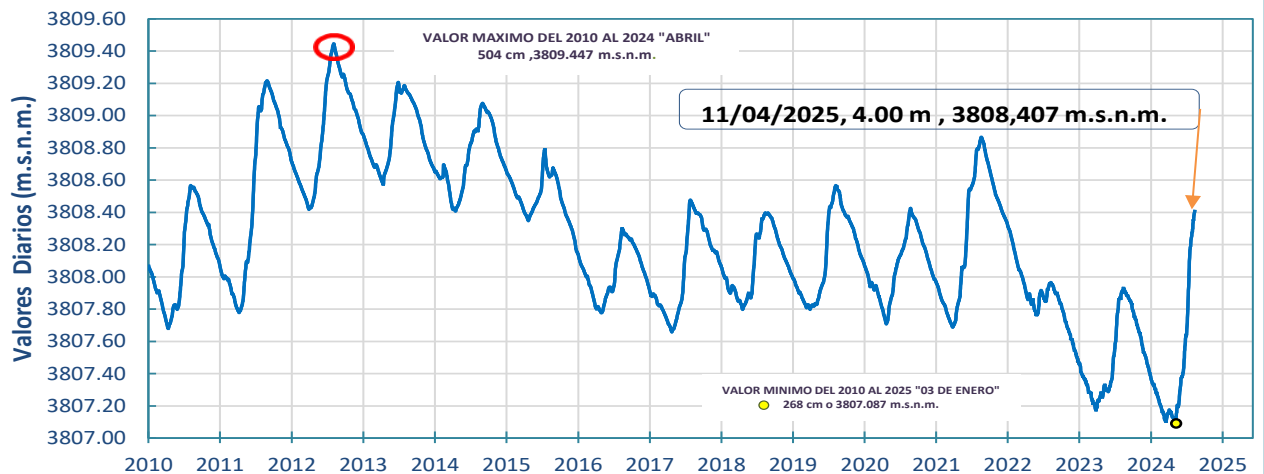
NIVEL: 4.00 m. (3808.407 m.s.n.m.)

VARIACIÓN ÚLTIMA SEMANA: Ascenso 5 cm.



- El nivel del Lago Titicaca en la estación hidrométrica de HUATAJATA a horas 08:00 a.m. es de 4.00 m. y en términos absolutos 3808.407 m.s.n.m., los niveles actuales se encuentran 0.79 m por debajo de su promedio histórico, cabe recalcar que la gráfica es la comparación del 11 de abril de 2025 con 11 de abril de gestiones pasadas.

Estación: Huatajata - Lago Titicaca HISTÓRICA DIARIA: 2010 - 2025

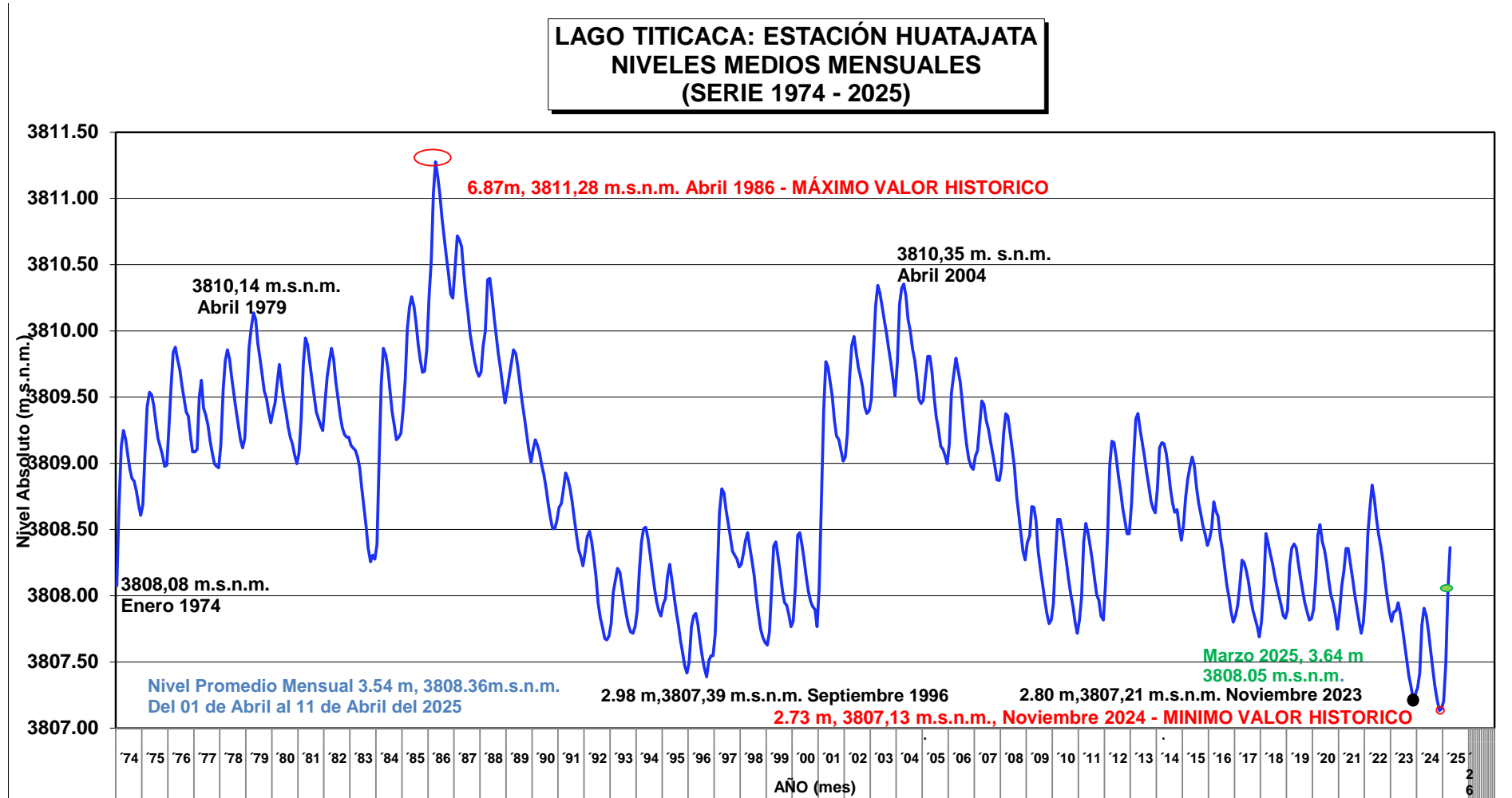


Elaboración

SENAMHI - DIRECCIÓN DE HIDROLOGÍA - UNIDAD DE ESTUDIOS E INVESTIGACIÓN HIDROLÓGICA

GRÁFICO DE NIVELES MENSUALES (1974 - 2025):

Promedios mensuales hasta Marzo de 2025



Elaboración

SENAMHI - DIRECCIÓN DE HIDROLOGÍA - UNIDAD DE ESTUDIOS E INVESTIGACIÓN HIDROLÓGICA

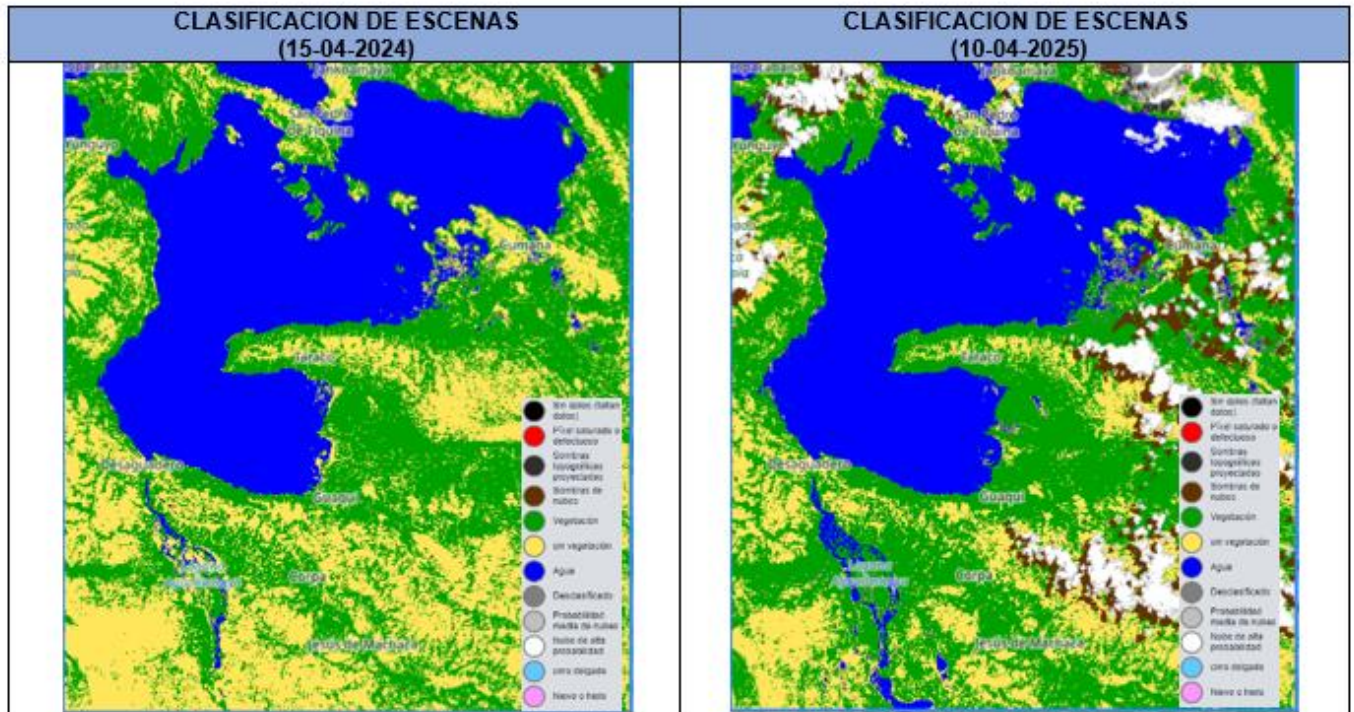
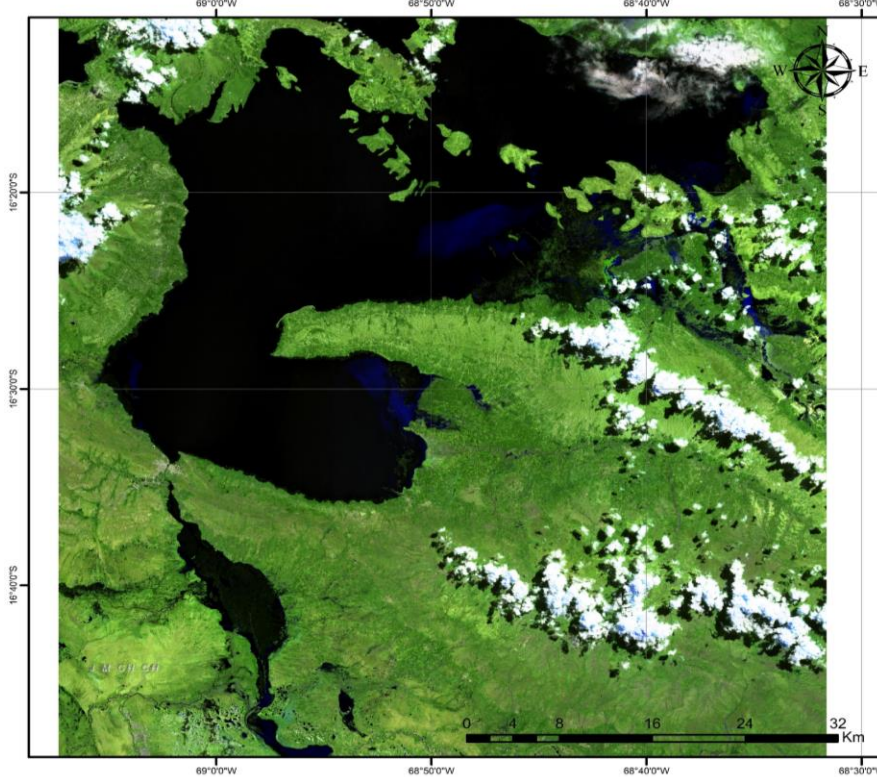


IMAGEN SATELITAL SENTINEL 2 - LAGO MENOR TITICACA



Legenda
LAGO MENOR TITICACA 10042025.tiff
RGB
Red: Band_1
Green: Band_2
Blue: Band_3

Coordinate System: GCS WGS 1984
Datum: WGS 1984
Units: Degree

Elaborado por:
Unidad de Estudios e Investigación Hidrológica
Dirección de Hidrología
Gestión 2025

Elaboración
SENAMHI - DIRECCIÓN DE HIDROLOGÍA - UNIDAD DE ESTUDIOS E INVESTIGACIÓN HIDROLÓGICA