

MINISTERIO DE MEDIO AMBIENTE Y AGUA  
**SERVICIO NACIONAL DE METEOROLOGÍA  
E HIDROLOGÍA**  
DIRECCIÓN DE HIDROLOGÍA

**BOLETÍN SEMANAL  
LAGO TITICACA  
ACTUALIZADO AL 04 DE  
ABRIL DE 2025**



**UNIDAD DE ESTUDIOS  
E INVESTIGACIÓN  
HIDROLÓGICA**

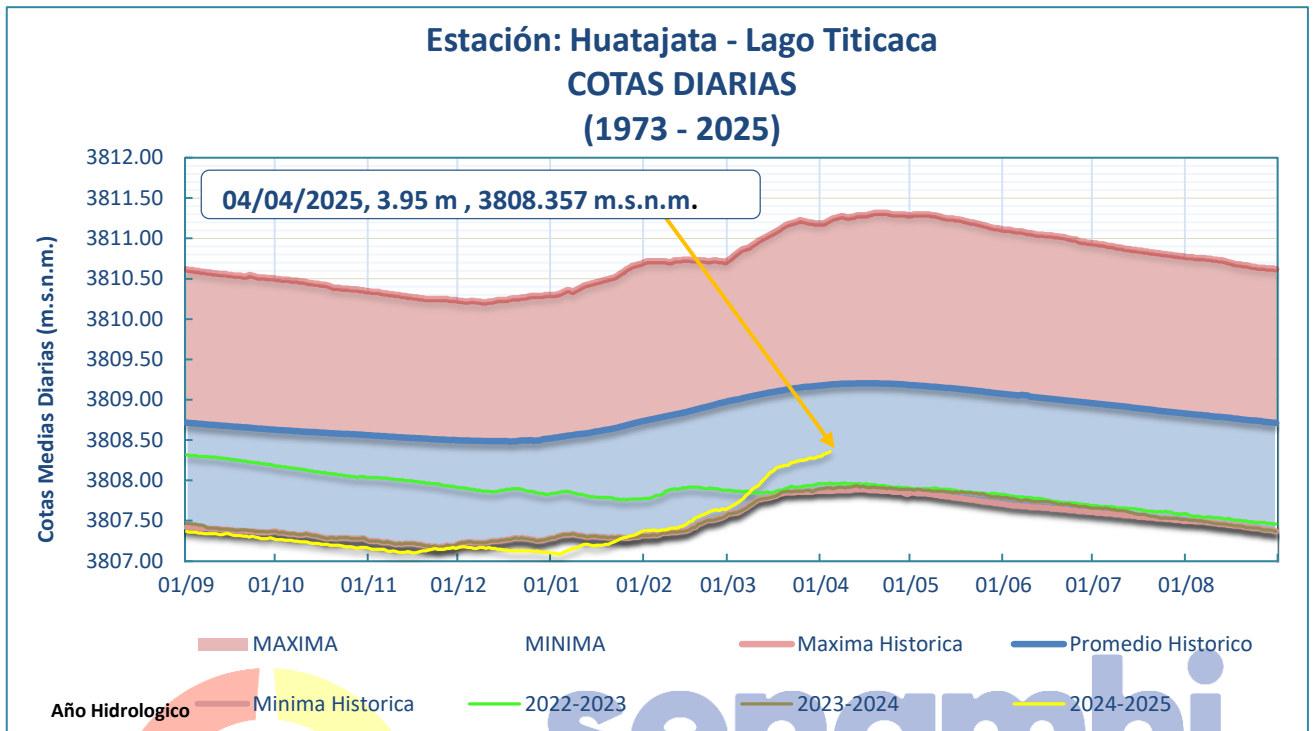
Abril 2025

# NIVELES LAGO TITICACA ESTACIÓN HUATAJATA

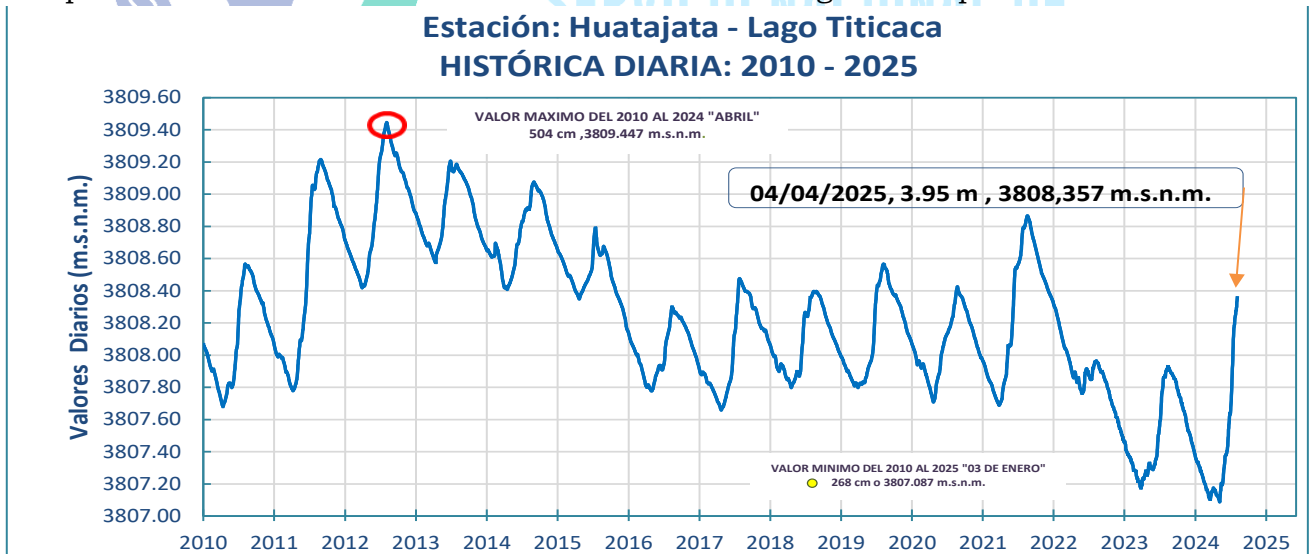
**FECHA:** 04 de Abril de 2025

**NIVEL:** 3.95 m. (3808.357 m.s.n.m.)

**VARIACIÓN ÚLTIMA SEMANA:** Ascenso 8 cm.



- El nivel del Lago Titicaca en la estación hidrométrica de HUATAJATA a horas 08:00 a.m. es de 3.95 m. y en términos absolutos 3808.357 m.s.n.m., los niveles actuales se encuentran 0.83 m por debajo de su promedio histórico, cabe recalcar que la gráfica es la comparación del 04 de abril de 2025 con 04 de abril de gestiones pasadas.

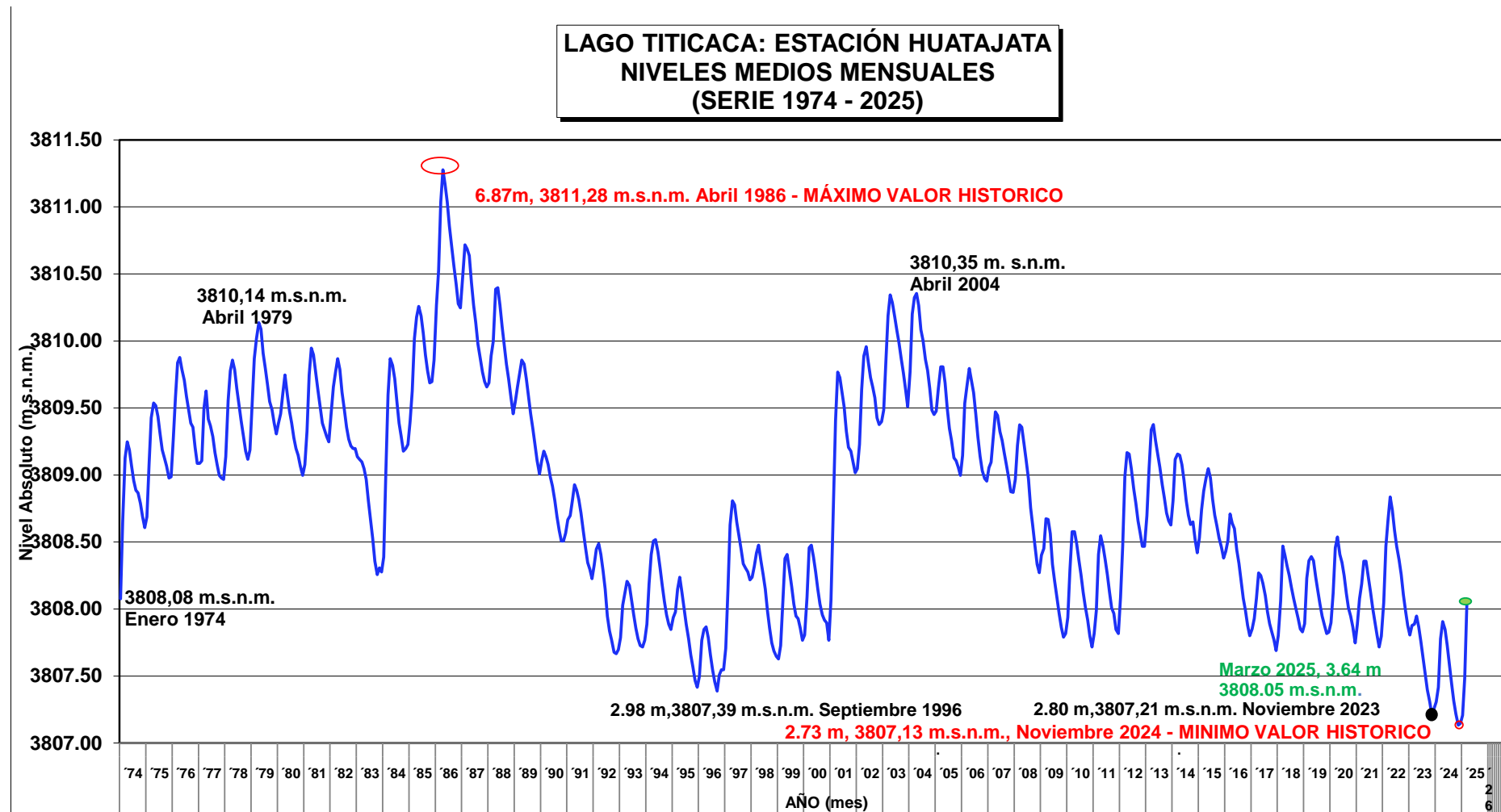


Elaboración

SENAMHI - DIRECCIÓN DE HIDROLOGÍA - UNIDAD DE ESTUDIOS E INVESTIGACIÓN HIDROLÓGICA

### GRÁFICO DE NIVELES MENSUALES (1974 - 2025):

Promedios mensuales hasta Marzo de 2025



Elaboración

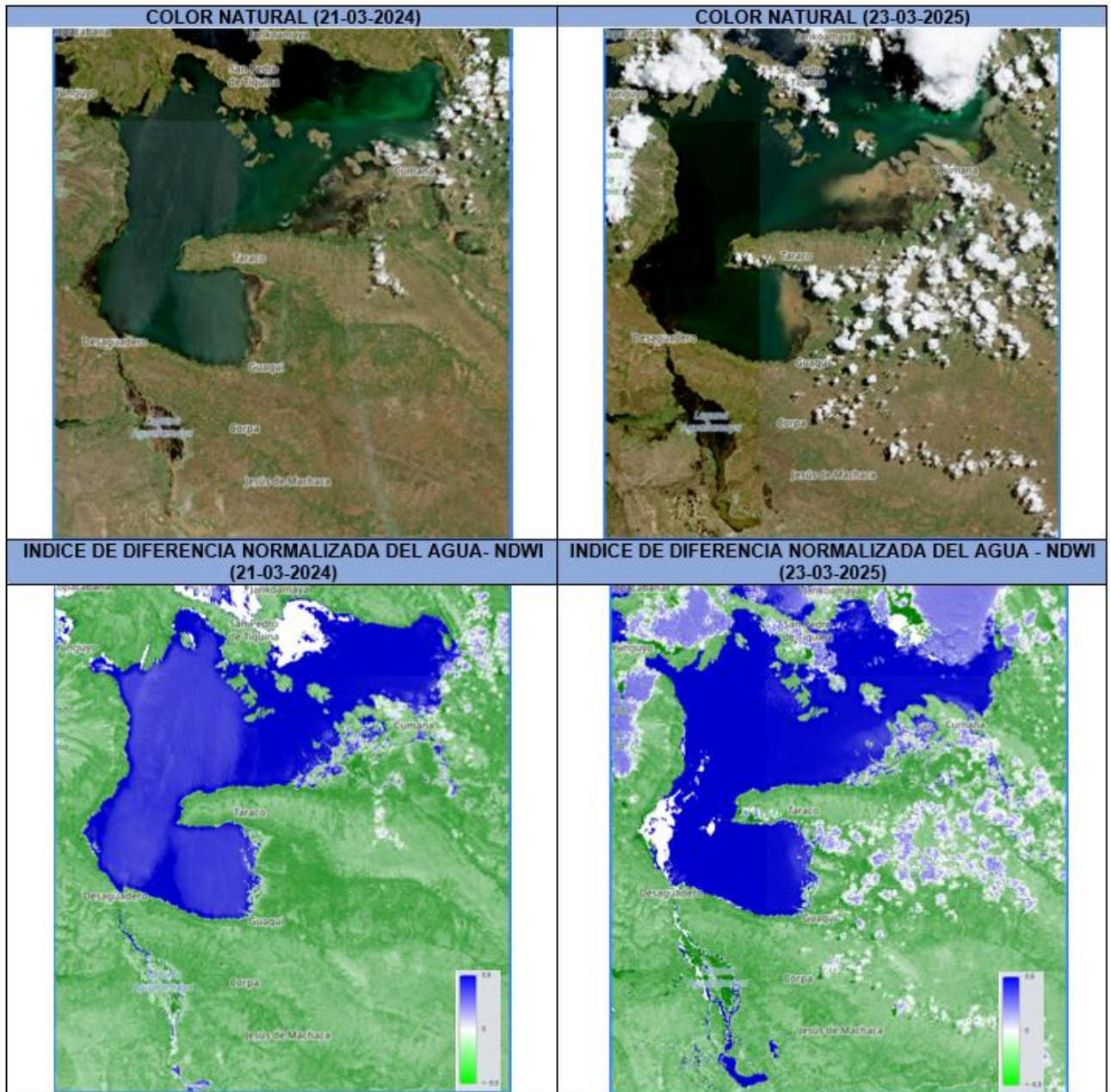
SENAMHI - DIRECCIÓN DE HIDROLOGÍA - UNIDAD DE ESTUDIOS E INVESTIGACIÓN HIDROLÓGICA

**LECTURA DE NIVELES EN LAS ULTIMAS GESTIONES (04 DE ABRIL):**

GESTIÓN	LECTURA NIVEL (m)	DIFERENCIA (m)
2023	3.56	0.39
2024	3.5	0.45
2025	3.95	

**IMÁGENES SATELITALES DE LAS ULTIMAS GESTIONES:**

IMAGEN SENTINEL  
LAGO MENOR - LAGO TITICACA



Elaboración  
SENAMHI - DIRECCIÓN DE HIDROLOGÍA - UNIDAD DE ESTUDIOS E INVESTIGACIÓN HIDROLÓGICA

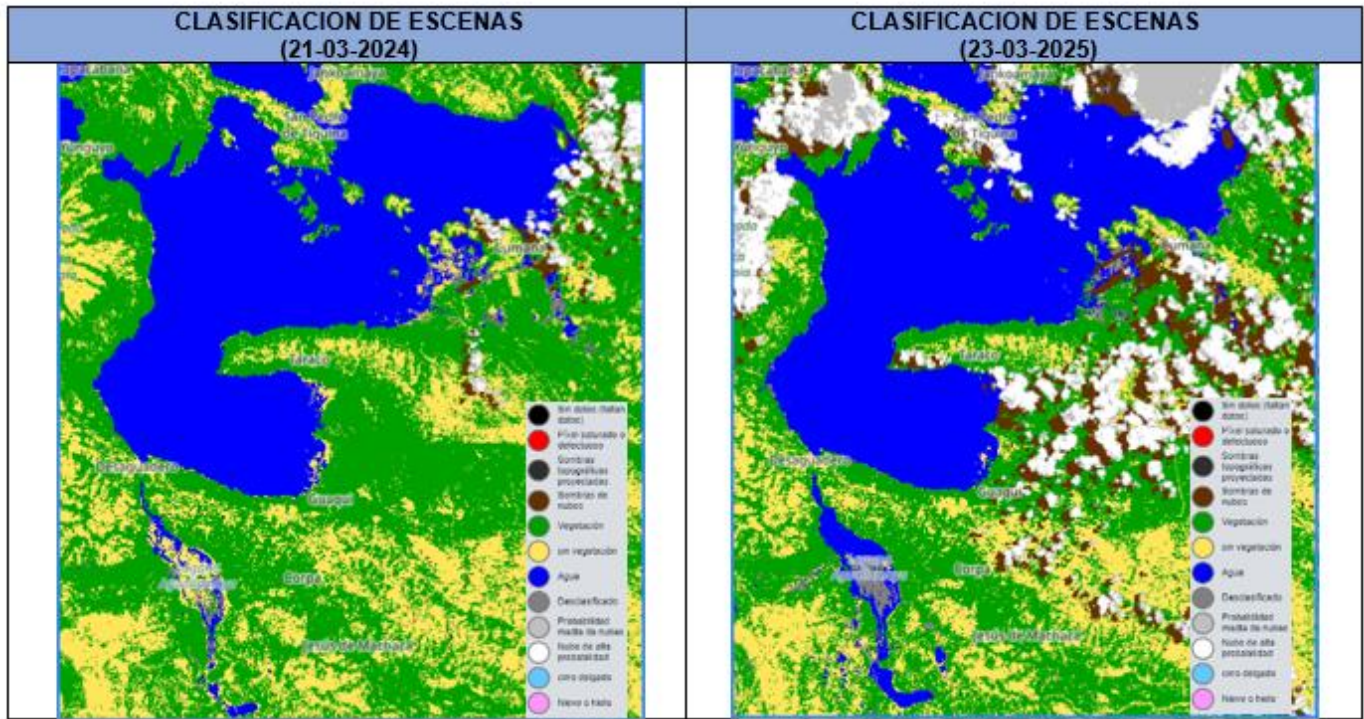
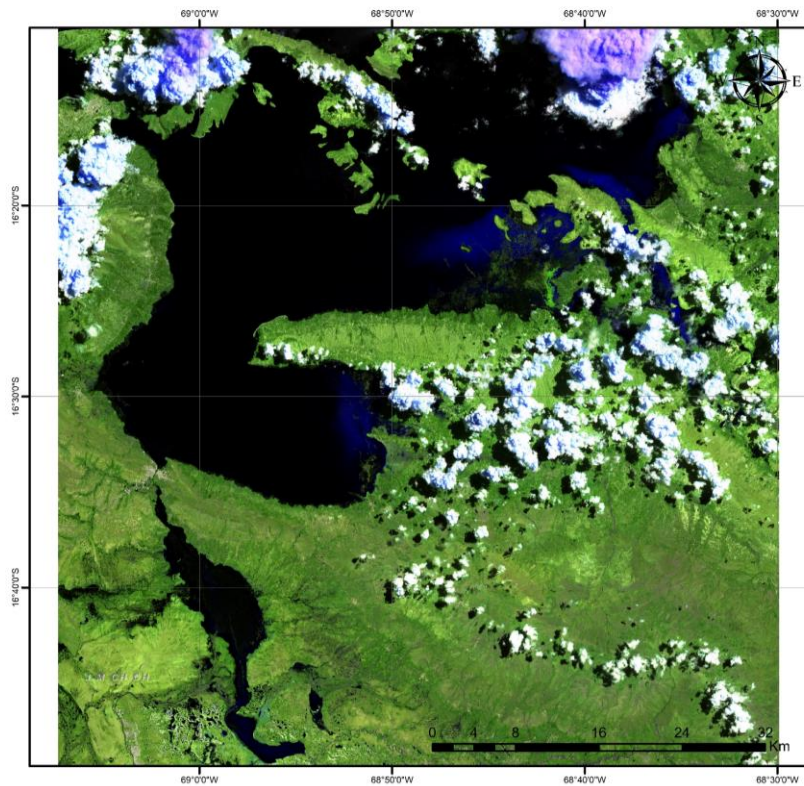


IMAGEN SATELITAL SENTINEL 2 - LAGO MENOR TITICACA



**Leyenda**  
LAGO MENOR TITICACA 23032025.tiff  
**RGB**  
Red: Band\_1  
Green: Band\_2  
Blue: Band\_3

Coordinate System: GCS WGS 1984  
Datum: WGS 1984  
Units: Degree  
Elaborado por:  
Unidad de Estudios e Investigación Hidrológica  
Dirección de Hidrología  
Gestión 2025

Elaboración  
SENAMHI - DIRECCIÓN DE HIDROLOGÍA - UNIDAD DE ESTUDIOS E INVESTIGACIÓN HIDROLÓGICA